

# Kergpaneel nSPB WF välis-, siseseintele

*Sandwich*-paneel **nSPB WF** on saadaval paksustes 100 - 230 mm.

Nende *sandwich*-paneelide tugevusnäitajate tõstmiseks kasutatud tipp tehnoloogia tagab eriti head mehaanilised omadused.

Mittesüttivast ja keskkonnasõbralikust pehmest mineraalvillast täitega *sandwich*-paneel tagab suurepärase tulekindluse. Korrektselt freesitud sisu tõstab õhupidavust ja tagab suurepärase heliisolatsiooni.

nSPB WF *sandwich*-paneel on valikuliselt, soovi korral saadaval samuti maailma suurima kindlustusettevõtte FM Global poolt väljastatud FM Approvals sertifikaadiga. Normidele 4880 ja 4881 tuginev sertifikaat kinnitab, et nimetatud Ruukki *sandwich*-paneelidest valmistatud hoonekarbid on kõrgeima ohutustasemega nii tulekahju kui ka väga tugevate tormituulte puhul. Lisateabe saamiseks FM Approvals sertifikaatidega *sandwich*-paneelide kohta võtke palun ühendust Ruukki müügimeeskonnaga.



## Kasutusala:

- Välisseinad
- Siseseinad



**SAATKE KONTAKTITAOTLUS**

# Üldandmed

Toode	Kergpaneel nSPB WF välis-, siseseintele
Mooduli standardlaius	1100 mm
Mooduli valiklaius (B)	1000 mm
Miimumpikkus	2000 mm
Maksimumpikkus	12000 mm
Välimise teraslehe paksus	0,5 mm * 0,6 mm
Sisemise teraslehe paksus	0,5 mm
External Fire Exposure	NRO

\*Välispinna paksus 0,5 mm on standardne järgmiste värvide puhul: RAL9002 (RR1G6), RAL9010 (RR1G5) (kõik mooduli laiused), RAL7035 (RR2B1) ja RAL9006 (RR946) (mooduli laiused 1100 mm ja 1000 mm).

Paksus D (mm)	100	110	120	140	150	160	170	180	200	210	230
Kaal (kg/m <sup>2</sup> )	22,4	23,6	24,8	27,2	27,7	28,8	30	32	34,4	35,4	38
Soojusjuhtivus (W/m <sup>2</sup> K)	0,43	0,40	0,36	0,31	0,28	0,26	0,25	0,23	0,21	0,20	0,18
Heliisolatsioon Rw (dB)	32	32	32	32	32	32	32	32	32	32	32
Tuletundlikkus	A2-s1, d0	A2-s1, d0	A2-s1, d0	A2-s1, d0	A2-s1, d0	A2-s1, d0	A2-s1, d0	A2-s1, d0	A2-s1, d0	A2-s1, d0	A2-s1, d0
GWP-total, A1-A3 (kg CO <sub>2</sub> ◇/m <sup>2</sup> )	31,3	31,9	32,4	33,4	33,9	34,5	35	35,5	36,6	37,1	38,1
Ruukki® LowCarbon GWP koguväärtus A1 - A3 (kg CO <sub>2e</sub> /m <sup>2</sup> )	-	-	-	-	-	-	-	-	-	-	-

Tulepüsivus ja vastav maksimaalne sildeava horisontaalsuunas/vertikaalsuunas (m):	100	110	120	140	150	160	170	180	200	210	230
EI 60	7.5 / 7.5	7.5 / 7.5	7.5 / 7.5	8.0 / 8.5	9.0 / 8.8	9.0 / 8.8	9.0 / 8.8	9.0 / 8.8	10.0 / 8.8	10.0 / 8.8	10.0 / 8.8
EI 90	7.5 / 7.5	7.5 / 7.5	7.5 / 7.5	7.5 / 8.5	7.5 / 8.8	7.5 / 8.8	7.5 / 8.8	7.5 / 8.8	8.0 / 8.8	8.0 / 8.8	8.0 / 8.8
EI 120	7.5 / 7.5	7.5 / 7.5	7.5 / 7.5	7.5 / 8.5	7.5 / 8.5	7.5 / 8.5	7.5 / 8.5	7.5 / 8.5	7.5 / 8.5	7.5 / 8.5	7.5 / 8.5
EI 180	-	-	-	-	7.5 / 7.5	7.5 / 7.5	7.5 / 7.5	7.5 / 7.5	7.5 / 7.5	7.5 / 7.5	7.5 / 7.5
EI 240	-	-	-	-	6.0 / 6.0	6.0 / 6.0	6.0 / 6.0	6.0 / 6.0	6.0 / 6.0	6.0 / 6.0	6.0 / 6.0

Kõik tootemadused vastavad standardile EN 14509.

## Värvid ja pinnakatted

### Pinnakatted

Pind	Pinnakate	Läikeaste (GU)	Korrosiooniklass	UV-kindlus	Värvid
Välispind	GreenCoat Pural BT Satin	20	C4	Ruv4-5	RAL7035 (RR292), RAL9010 (RR126)
Välispind	GreenCoat Pural BT Metallic	40	C4	Ruv4	RAL9006 (RR40), RAL9007 (RR41)
Välispind	Polüester	35	C3	Ruv2-3	RAL1015 (RR807), RAL1021, RAL2003, RAL3000 (RR770), RAL3009 (RR29), RAL3013 (RR774), RAL5003 (RR4F8), RAL5005 (RR4A8), RAL5012 (RR408), RAL6011 (RR526), RAL6018 (RR5G8), RAL7015 (RR23), RAL7016 (RR288), RAL7035 (RR2B1), RAL7040 (RR287), RAL9002 (RR1G6), RAL9003 (RR106), RAL9006 (RR946), RAL9007, RAL9010 (RR1G5), Golden Oak
Sisepind	Polüester	35	C3	-	RAL9002 (RR1G6), RAL9010 (RR1G5)

UV-kindlus kirjeldab, kui hästi suudab kattematerjal oma algset värvi ja läiget säilitada vastavalt standardile EN10169. Mida kõrgem on klass, seda parem on kindlus.

Keskkonnaklassid kirjeldavad väliseid kliimatingimusi vastavalt standardile EN12944. Mida kõrgem on

*klass, seda agressiivsem on keskkond.*

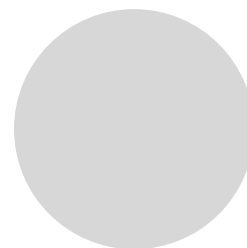
## **Standardvärvused**



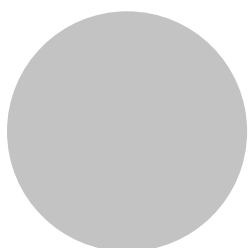
RAL9010 RR1G5



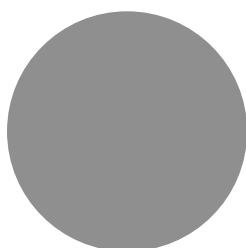
RAL9002 RR1G6



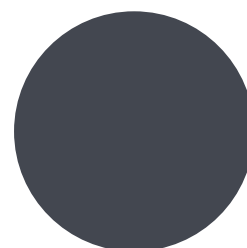
RAL7035 RR2B1



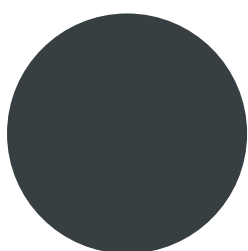
RAL9006 RR946



RAL9007 Grey aluminium



RAL7015 RR23

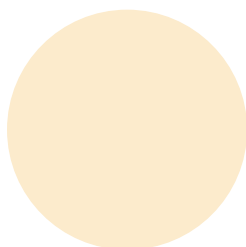


RAL7016 RR288

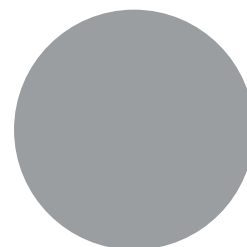
## **Lisavärvused**



RAL9003 RR106



RAL1015 RR807



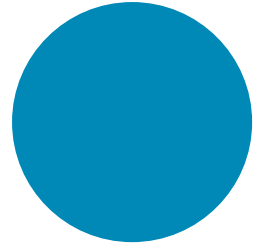
RAL7040 RR287



RAL5005 Signal blue



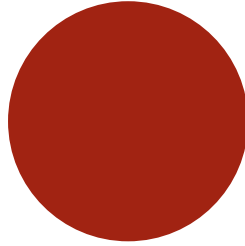
RAL5003 RR4F8



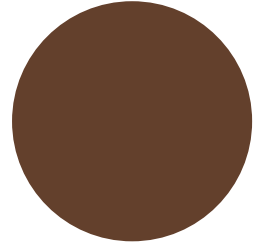
RAL 5012 RR408



RAL3000 RR770



RAL3013 RR774



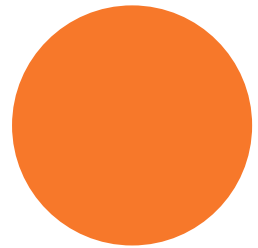
RAL3009 RR29



RAL6011 RR526



RAL6018 RR5G8



RAL2003 Pastel orange

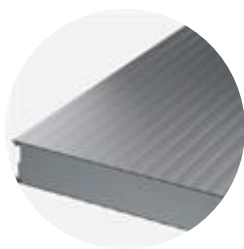


RAL1021 Colza yellow

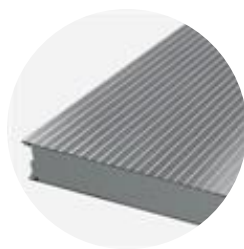


Golden oak

## Pinna profileeringud



Linear L25



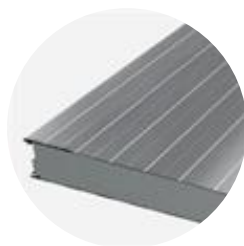
Ribbed R28



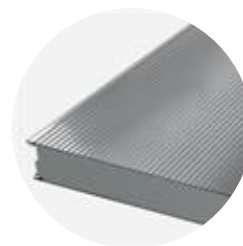
Ribbed R500



Ribbed 250



Linear L



Micro M



Ribbed R275



Ribbed R550



Flat F

Mooduli laius	Pind	Profil
1100 mm	Välispind	L, L25, M, R28, R275, R550, F
	Sisepind	L, L25, F
1000 mm (B)	Välispind	L, L25, M, R28, R250, R500, F
	Sisepind	L, L25, F

# Projekteerimine



## Projekteerimistarkvara Traypan® sandwich-paneelidele

Projekteerimisrakendus TrayPan® võimaldab projekteerida Ruukki metallkattega sandwich-paneele. Paneele saab dimensioneerida töötama nii ühe- kui ka mitmeavaliste konstruktsioonidena. Vaid mõne parameetri sisestamisega on võimalik määrata tuule surve- ja imemiskoormused. Rakendus kalkuleerib ka vajalikud kinnitusvahendid.

[LAADIGE ALLA TRAYPAN®](#)



## Salvestage BIM elemendid oma arvuti töölauale

ProLib keskkond toob Ruukki tootevaliku BIM elemendid 3D formaadis teie arvuti töölauale kasutamiseks AutoCad, Autodesk Revit, Archicad ja Tekla Structures programmides. Tootekataloogid koondavad kõik vajalikud kujujoonised ja sõlmejoonised ühte kohta. Kataloogide sisu uuendamise kohta saadetakse automaatselt teile teavitused. Kasutajana saad kindel olla, et sind huvitav tooteinfo on pidevalt ajakohane. ProLib keskkonda saab kasutada ka eraldiseisva töölauarakendusena.

[MINGE BIM KATALOOGI](#)

# Tehniline dokumentatsioon

Leidke siit Ruukki *sandwich*-paneelidega seotud dokumendid. Dokumendid on organiseeritud dokumendi tüübi alusel. Vajutades lingute liigute edasi dokumendikogusse.

Tootekirjeldused >

Lisatarvikute dokumendid >

Koormustabelid

**Paigaldusjuhendid**



**Hooldusjuhendid**



**Helipidavuse  
näitajad**



## Sertifikaadid

Leidke siit Ruukki *sandwich*-paneelidega seotud sertifikaadid ja muud dokumendid. Dokumendid on organiseeritud dokumendi tüübi alusel. Vajutades lingile liigute edasi dokumendikogusse.

**Toimivusdeklaratsioonid**



**Toote  
keskkonnadeklaratsioonid**



**Sissetungi  
vastupidavuse  
sertifikaadid**

