

# Fassaadikassett Liberta Original 102

Looge tootega Liberta Original 102 ainulaadne ja silmapaistev fassaadilahendus.

## Ruukki® Emotion

Saadaval ka perforatsiooni ja taustvalgustusega.

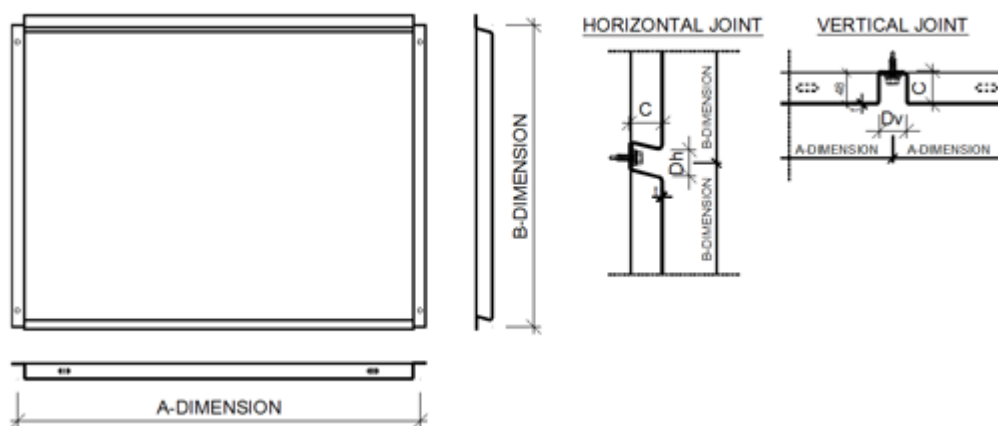
### See toode on saadaval valikuliselt järgmiste jätkusuutlike omadustega:

- Ringlussevõetud terasest (SSAB Zero) valmistatud terastooted, mis tagavad oluliselt väiksema CO<sub>2</sub> emissiooni ja suure ringluse (Ruukki LowCarbon).



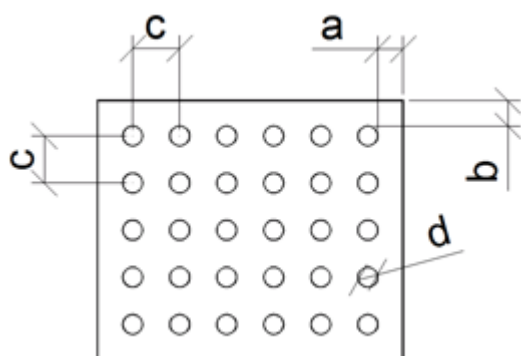
**SAATKE KONTAKTITAOTLUS**

# Üldandmed



Toode	Fassadikassett Liberta Original 102
Paneeli sügavus	20, 25, 30 mm
Horisontaalvuuk	20, 25, 30 mm
Vertikaalvuuk	20, 25, 30 mm
Kinnitid	Nähtav

## Perforatsioonimuster



Mõõt/ava	mm
a	$\geq 10$
b	$\geq 10$

c	≥ d+25
d	16, 20, 30, 40, 50, 60

Sümmeetriline perforatsioon: täisperforatsioon ristküliku mustris. Üks avasuurus (d) ja mõõt (a, b, c) kasseti kohta.

Art-perforatsioon: täis- või osaline perforatsioon vabalt valitud mustris. Valikus kõik avasuurused (d) ja mõõdud (c) iga kasseti kohta.

## Mõõtude tabel

Klikkige pildil, et näha suuremalt.

### Tooraine:

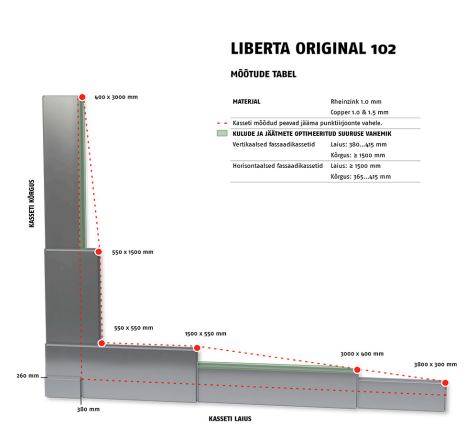
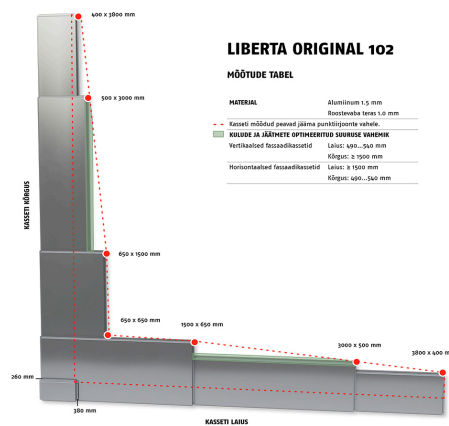
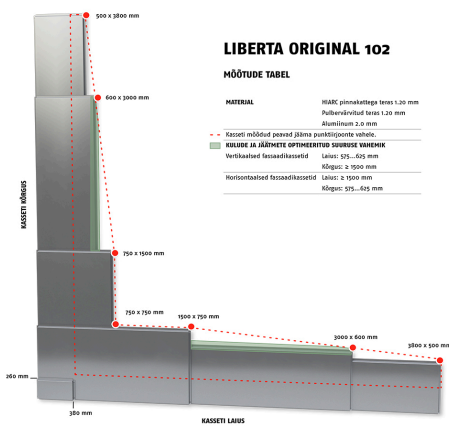
- HIARC värvkattega teras 1.2 mm
- Pulbervärvitud teras 1.2 mm
- Alumiinium 2.0 mm

### Tooraine:

- Alumiinium 1.5 mm
- Roostevaba teras 1.0 mm

### Tooraine:

- Rheinzink 1.0 mm
- Vask 1.0 mm
- Vask 1.5 mm



## Tooraine

### Tooraine

Tooraine	Materjali paksus (mm)	Kaal (kg/m <sup>2</sup> )	Pinnakate	GWP A1-A3 (kg CO <sub>2</sub> võrdsustatud/m <sup>2</sup> )	Perforatsiooni saadavus	Minimaalne tellimiskogus (m <sup>2</sup> )
Zero Steel (LowCarbon)	1.2	11.4	GreenCoat Pural BT (Satin, Metallic)	~14.5 (hinnanguline) *	Ei	1350 (piiratud saadavus)

<b>Teras</b>	1.2	11.4	GreenCoat Pural BT (Satin, Metallic)	35.5	Ei	Standardvärvused: Limiteerimata Laiendatud värvivalik: 900
	1.2	11.4	Pulbervärv	35.5	Jah	100
<b>Alumiinium</b>	2.0	6.5	Pulbervärv	64.5	Jah	250
	2.0	6.5	PVDF-pinnakate	43.3	Jah	250
	1.5	4.9	Pulbervärv	48.6	Jah	250
	1.5	4.9	PVDF-pinnakate	32.7	Jah	350
<b>Rheinziink</b>	1.0	8.7	Eelpatineeritud (pinnakatteta)	41.3	Piiratud	100
<b>Vask - Nordic Standard</b>	1.5	16.2	Eelpatineeritud (pinnakatteta)	11.6	Piiratud	60
	1.0	10.8	Eelpatineeritud (pinnakatteta)	7.74	Piiratud	60
<b>Pronks - Nordic Green, Blue või Brown</b>	1.5	16.2	Eelpatineeritud (pinnakatteta)	12.7	Piiratud	60
	1.0	10.8	Eelpatineeritud (pinnakatteta)	8.49	Piiratud	60
<b>Messing - Nordic Brass</b>	1.5	15.7	Eelpatineeritud (pinnakatteta)	28.5	Piiratud	60
	1.0	10.2	Eelpatineeritud (pinnakatteta)	19.0	Piiratud	60
<b>Pronks - Nordic Bronze</b>	1.5	15.7	Eelpatineeritud (pinnakatteta)	16.3	Piiratud	60
	1.0	10.2	Eelpatineeritud (pinnakatteta)	10.9	Piiratud	60
<b>Pronks - Nordic Royal</b>	1.5	15.7	Eelpatineeritud (pinnakatteta)	37.7	Piiratud	60
	1.0	10.2	Eelpatineeritud (pinnakatteta)	25.2	Piiratud	60
<b>Roostevaba teras</b>	1.0	9.5	Sile (2B)	38.0	Piiratud	125
	1.0	9.5	Märglihvitud (4N)	38.0	Piiratud	125

*\*) Arvutused on tehtud SSAB Zero™ ringlussevõetud terase ja Ruukki keskkonnadeklaratsiooni (EPD) dokumentide andmete põhjal. Arvutused põhinevad hetkehinnangutel (3/2025).*

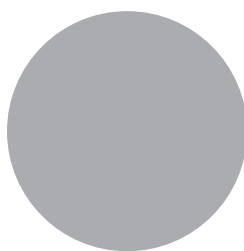
# Värvid ja pinnakatted

## GreenCoat Pural BT (Standardvärvused)

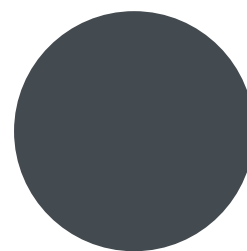
Läikeaste: 20 GU (Satin) / 40 GU (Metallic)



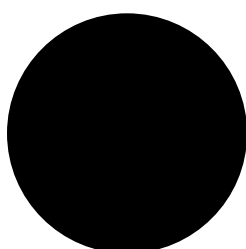
RR20 Winter white



RR21 Pebble grey



RR23 Mountain grey



RR33 Nordic night black



RR40 Metallic silver



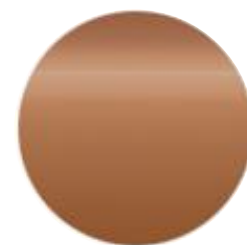
RR41 Metallic dark silver



RR42 Metallic gold



RR45 Metallic titanium



RR979 Metallic copper

---

## Laiendatud värvivalik

- GreenCoat Pural BT (teras)
- PVDF (alumiinium)
- Pulbervärvitud (teras)
- Pulbervärvitud (alumiinium)

# BIM elemendid



## Salvestage BIM elemendid oma arvuti töölauale

ProLib keskkond toob Ruukki tootevaliku BIM elemendid 3D formaadis teie arvuti töölauale kasutamiseks AutoCad, Autodesk Revit, Archicad ja Tekla Structures programmides. Tootekataloogid koondavad kõik vajalikud kujujoonised ja sõlmejoonised ühte kohta. Kataloogide sisu uuendamise kohta saadetakse automaatteated. Kasutajana saad kindel olla, et sind huvitav tooteinfo on pidevalt ajakohane. ProdLib keskkonda saab kasutada ka eraldiseisva tööluarakendusena.

[MINGE BIM KATALOOGI](#)

## Allalaetavad dokumendid

### Toimivusdeklaratsioon



[Declaration of Performance 25/PP/PAR - Cladding products](#)

PDF, 43,7 KB

### Tellimusvorm



[Ruukki Liberta rainscreen panels order form 2.4](#)

XLASM, 5,1 MB

## Hooldusjuhendid



### **Värvkattega õhukese terase valikusoovitused**

PDF, 7,0 MB



### **Värvkattega õhukese terase valikusoovitused (ENG)**

PDF, 1,6 MB



### **Ruukki Cor-Ten facades - maintenance instructions**

PDF, 70,3 KB



### **Ruukki powder coated facade claddings - Maintenance instructions**

PDF, 0,6 MB



### **Ruukki colour coated steel - Maintenance instructions**

PDF, 0,6 MB

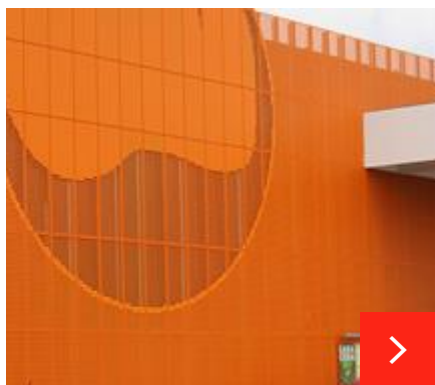
## Lisatarvikute dokumentatsioon



### **Facade cladding accessories 11\_2025 ENG**

PDF, 2,8 MB

# Projektid



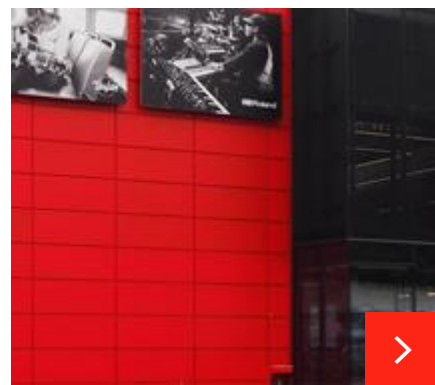
## Kaubanduskeskus Apelsīns Lätis

Koostöös Ruukkiga töötati välja fassaadikassettide perforatsiooni- ja paigalduslahendus, mis võimaldas soovitud tulemuse – ainulaadse ja efektse välimusega fass...



## Mariahalleni spordikeskus

Rootsis Helsingborgi linnas asuvas uues spordikeskuses Mariahallenis on pallisaal ja võimlemissaal. Teisel korrusel on ruumid noorteürituste ja koosviibimiste k...



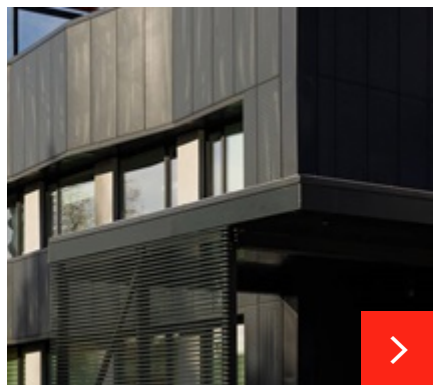
## Kauplus – Kytary.cz

Ruukki tarnis fassaadikatteks Liberta Original 102 paneelid. Paneelide värvitooni saab vastavalt soovile muuta, nüüd on Kytary.Cz uus hoone pilkupüüdva punase f...



## DAMME ostukeskus

Süsteem sisaldab Ruukki Energy sandwich paneele, erilisi sisseehitatud LED-valgustitega ALU-profile ja perforeeritud fassaadikatteid.



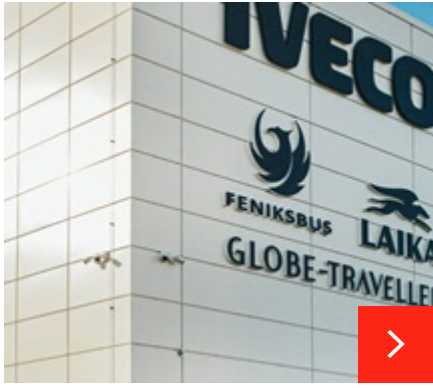
## Novapolis ärimaja Tartus

Novapolis on kaasaegsete võimaluste ja suurepärase asukohaga ärimaja Tartus. Ajaloolises hoones tegutses enne Novapolise ärihoonet aastaid Tartu Ülikooli Füüsik...



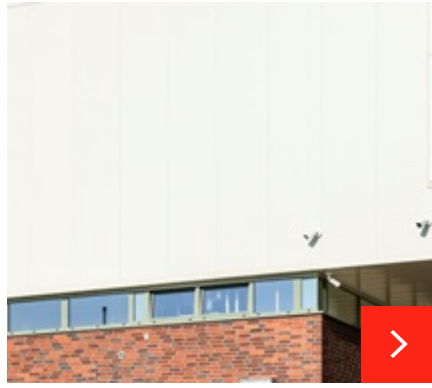
## Jõgeva riigimaja

Hoone revonveerimisel kaasa löönud arhitekt nägi esialgu hoone välisseinana alumiiniumfassaadi. Tööde käigus otsustati koos tellijaga siiski Liberta terasest fa...



### Iveco esindus, Tartu

Uus Iveco esindushoone on projekteeritud spetsiaalselt Iveco tarbesõidukite, matkaautode ja busside remondiks ning teenindamiseks. Lisaks on ka salong, kus demo...



### Uurimis- ja arenduskeskus, Szczecin, Poola

Fabryka Zieleni SA (endine Fosfan) valis Ruukki Forma® fassaadisüsteemi oma uue teadus- ja arenduskeskuse jaoks Szczecinis, Poolas.



### Alwark, tõste- ja laoseadmete ettevõtte, Leedu

Tõste- ja laoseadmete ettevõtte Alwark tegevuse laienemisega seoses koliti ettevõtte kontori-, lao- ja teenindusruumid kaasaegsetesse hoonetesse Vilniuses, Leed...



### Häädemeeste Coop

Häädemeeste Coop fassaadil kasutatud Ruukki Liberta Original 102 fassaadikassetid tõstavad hoone terviku väärilt esile, andes ehitisele modernse, kõrgekvalite...

[Vaadake kõiki Liberta fassaadikassetide projekte](#)



## Visualiseerige oma idee

Saage inspiratsiooni, kuidas meie fassaaditooted hoone fassaadil ellu ärkavad. Leidke oma pinnakatete, mustrite, värvide ja materjalide kombinatsioon.

[Minge Visualiseerijasse](#)