

**RUUKKI**

# Zaprojektowane, aby ułatwić życie

Stalowe dachy Ruukki

# Spis treści

Ruukki Polska	3
Dachy Ruukki i ich klasy jakości	5
„Dom pod Mielcem” wg projektu MEEKO Architekci	6
Dachy w stylu nowoczesnym	9
Ruukki Hyygge. Płaska blachodachówka modułowa	10
Ruukki Classic Design. Blachy na rąbek stojący	12
Ruukki Classic D, M. Blachy na rąbek stojący	16
Ruukki Frigge. Blachodachówka modułowa	18
„Dom wtopiony w las” wg projektu Z3Z ARCHITEKCI	22
Dachy w stylu tradycyjnym	25
Ruukki Finnera. Blachodachówka modułowa	26
Ruukki Modular. Blachodachówka modułowa	28
Ruukki Adamante. Blachodachówka cięta na wymiar	30
Ruukki Monterrey Grand. Blachodachówka cięta na wymiar	34
Ruukki T20, Ruukki T35. Blacha trapezowa	36
Systemy rynnowe Siba	39
Zrównoważony wybór. GreenCoat®	42
Kompletny dach	44
Produkty, klasy jakości, powłoki, kolory	48
Kontakt	52



# RUUKKI POLSKA

Ruukki Polska Sp. z o.o. to producent wysokiej jakości stalowych pokryć dachowych i systemów rynnowych. Firma nieustannie doskonali swoje produkty przeznaczone dla budownictwa mieszkaniowego i obiektów użyteczności publicznej. Celem jest stworzenie oferty handlowej o unikalnych zaletach, zaspokajającej potrzeby najbardziej wymagających Klientów. Konsekwencją tej filozofii było wprowadzenie na rynek w 2010 roku blachodachówki modułowej Ruukki® Finnera – produktu, od którego rozpoczęła się przemiana rynku stalowych pokryć dachowych w Polsce.

## Szeroki wybór produktów w zależności od Twoich potrzeb

Dachy Ruukki cechuje skandynawska jakość. Jeśli zamierzasz remontować swój dom lub budować nowy, nasza bogata oferta pokryć dachowych gwarantuje, że znajdziesz dla siebie atrakcyjne, trwałe i łatwe w utrzymaniu rozwiązanie. A gdy dodasz do niego nasze systemy rynnowe i produkty bezpieczeństwa dachowego, otrzymasz pakiet

wyróżniający się dobrym stylem i wysoką funkcjonalnością, aż do najdrobniejszego szczegółu. Dachy Ruukki dostępne są w różnych modelach, odpowiednich dla każdego rodzaju otoczenia, zarówno nowoczesnego, jak i tradycyjnego.

## Wybór, który ułatwia życie

Stalowe dachy Ruukki są szczelne, lekkie i trwałe. Dzięki swojemu wzornictwu i zastosowanemu materiałom są również łatwe w utrzymaniu.



# KLASY JAKOŚCI

## Dachy Ruukki® i ich klasy jakości – obietnica, której możesz zaufać

Klasy jakości Ruukki® gwarantują pochodzenie, jakość i trwałość produktów. W ofercie marki Ruukki® znajdziesz pokrycie dachowe odpowiednie dla każdego domu, które projektowane i produkowane jest z myślą o najbardziej

wymagających warunkach. Każda klasa jakości Ruukki® to określone parametry techniczne dla danego pokrycia dachowego.



### Ruukki 50

Klasa jakości Ruukki 50 oznacza, że udzielamy 50-letniej gwarancji technicznej oraz 25-letniej gwarancji estetycznej. Produkty w tej klasie jakości cechuje największa trwałość i wyróżniają się wśród rozwiązań dostępnych na rynku wyglądem.



### Ruukki 40

Klasa jakości Ruukki 40 oznacza, że udzielamy 40-letniej gwarancji technicznej oraz 15-letniej gwarancji estetycznej. Produkty w tej klasie jakości cechują się bardzo dobrymi parametrami i sprawdzają się w każdej realizacji.



### Ruukki 30

Klasa jakości Ruukki 30 oznacza, że udzielamy 30-letniej gwarancji technicznej oraz 10-letniej gwarancji estetycznej. Produkty w tej klasie jakości to ekonomiczne rozwiązanie spełniające różne potrzeby i oczekiwania.

# BOGATA KOLORYSTYKA

## Dzięki, której możesz stworzyć unikalny dach

Oferujemy bardzo duży wybór kolorów pokryć dachowych. Możesz wybrać klasyczne kolory, takie jak ceglasty,

elegancka czerń czy naturalny brąz. Jeśli jednak szukasz czegoś bardziej nowoczesnego, również znajdziesz ciekawą kolorystykę, m.in grafit, antracyt czy szary.



Czarny  
~RAL 9005



Antracytowy  
~RAL 7021



Grafitowy  
~RAL 7024



Szary  
~RAL 7045



Czekoladowo-  
brązowy  
~RAL 8017



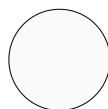
Ciemno-  
brązowy  
~RAL 8019



Wiśniowy  
~RAL 3009



Ceglasty  
~RAL 8004



Biały  
~RAL 9010



Srebrny  
~RAL 9006

# DOM POD MIELCEM

Projekt  
MEEKO Architekci





**Naszym głównym celem było stworzenie projektu, który pomimo zmieniających się trendów, będzie cały czas aktualny i atrakcyjny.**

---

**Kamila i Tomek Janiec  
MEEKO Architekci**

## **ZAPROJEKTOWANE, ABY UŁATWIAĆ ŻYCIE**

---

Do swojej pracy podchodzimy ambitnie i z pasją. W projektowaniu dążymy do funkcjonalnych i przemyślanych rozwiązań. Słuchamy potrzeb i oczekiwań inwestora. Wierzymy, że dobry pomysł, jakość, użyteczność i trwałość w rzeczywistości bronią się same.

### **Dom zupełnie wyjątkowy**

Bryła budynku składa się z dwóch elementów, łącząc tradycję z nowoczesnością. Tradycja to naniesienie do złudzenia przypominające stodołę, które zostało umieszczone na modernistycznym, nieco minimalistycznym przyziemiu w kształcie prostopadłościanu. Parter domu miał być w zamyśle nowoczesny i funkcjonalny. Jego nowoczesność przejawia się w prostej formie, jasnej elewacji, dużej ilości przeszkleń oraz licznych dodatków z egzotycznego drewna. Ciekawy akcent stanowi antracytowa stolarka okienna łączona w horyzontalne pasma, które korespondują kolorystycznie z górną częścią domu. O funkcjonalności projektu

świadczy dopasowany do preferencji inwestora rozkład pomieszczeń.

### **Naturalne materiały**

Te dwie jakże odmienne części domu różnią się nie tylko kolorystyką, kształtem i funkcjami. Ich odrębność podkreśla także zastosowanie zróżnicowanych materiałów wykończeniowych. Antracytowa blacha na rąbek stojący Ruukki Classic, która nadaje charakteru górnej kondygnacji jest niezwykle trwała, elegancka i ponadczasowa. Idealnie współgra z geometrią domu. Jako pierwsza zwraca uwagę, gdyż dzięki swej wyjątkowej barwie kontrastuje z białym parterem budynku, a jednocześnie nawiązuje kolorystycznie do okien i świetnie komponuje się z deskami cedrowymi, które stanowią element ocieplający.



# DACHY W STYLU NOWOCZESNYM



## **Czasem mniej znaczy więcej**

Każdy dom jest unikatowy, bo osadzony w wyjątkowym i jedynym w swoim rodzaju otoczeniu. Ruukki®, marka o skandynawskich korzeniach, inspiracje czerpie z natury, w której piękno dostrzegamy często w prostocie i naturalnej surowości.

# Ruukki® Hyygge

PROSTA FORMA SZCZĘŚCIA

**Ruukki® Hyygge to innowacyjny produkt dachowy, który dzięki prostej i eleganckiej formie doskonale wpisuje się w nowoczesne trendy architektoniczne.**

Produkt występuje w dwóch wariantach: z przetłoczeniami i bez przetłoczeń, co pozwala uzyskać trzy różne wzory pokrycia dachowego. Specjalnie zaprojektowany system oryginalnych obróbek blacharskich zapewnia estetyczny

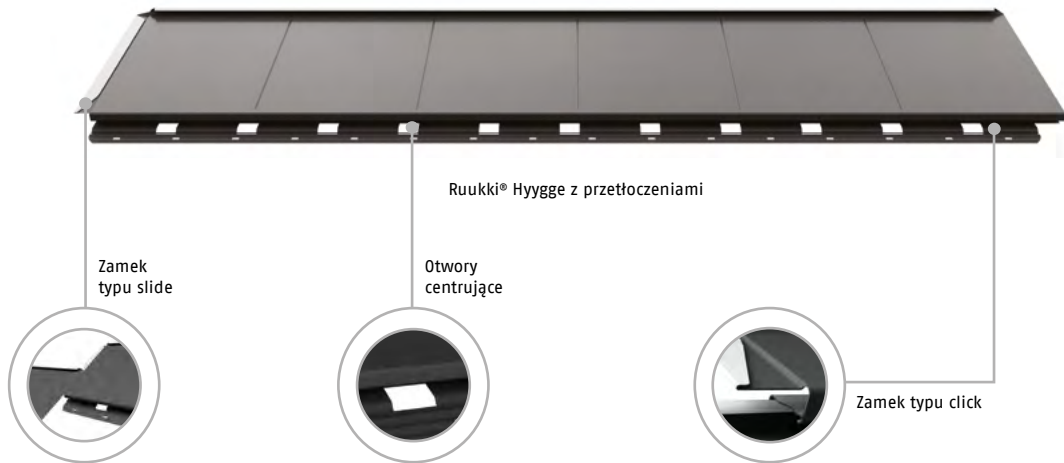
wygląd dachu oraz gwarantuje jego poprawne funkcjonowanie. Produkty bezpieczeństwa dachowego oraz produkty do wentylacji uzupełniają ofertę kompletnego dachu Ruukki® Hyygge.



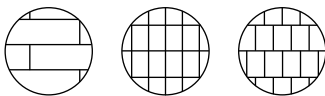
SPECYFIKACJA PRODUKTU



Ruukki® Hygge bez przetłoczeń\*



3 WZORY



KOLORY



KLASY JAKOŚCI



Szerokość całkowita	1200 mm
Szerokość efektywna	1178 mm
Długość całkowita	343 mm
Długość efektywna	290 mm
Grubość nominalna	0,6 mm
Powierzchnia arkusza	0,341 m <sup>2</sup>
Najniższe dopuszczalne nachylenie	14°
Najniższe zalecane pochylenie	25°

\* Ruukki Hygge bez przetłoczeń występuje tylko w klasie jakości Ruukki 50.

# Ruukki® Classic Design

SWOBODA WYBORU

## **Ruukki® Classic Design to wysokiej jakości pokrycie dachowe charakteryzujące się wyjątkowym wzornictwem.**

Dopracowane w szczegółach rozwiązania technologiczne gwarantują trwałość i niezawodność oraz stwarzają nieograniczone możliwości realizacji śmiałych, autorskich wizji architektów i inwestorów. Różne opcje wykończenia paneli Ruukki® Classic Design gwarantują wybór dostosowany do

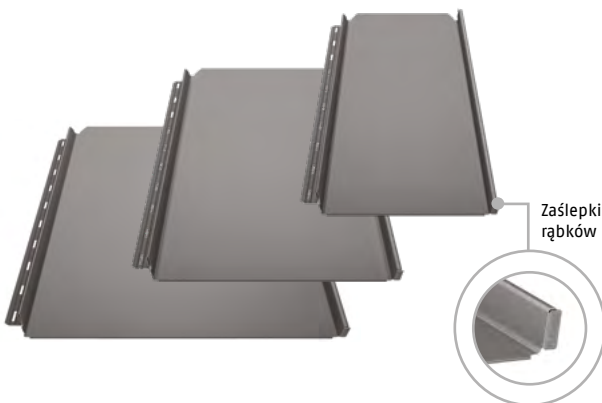
projektu oraz indywidualnych preferencji estetycznych. Ponadczasowy styl dachu na rąbek stojący wpisuje się doskonale zarówno w klasyczne, jak i nowoczesne aranżacje architektoniczne.



SPECYFIKACJA PRODUKTU

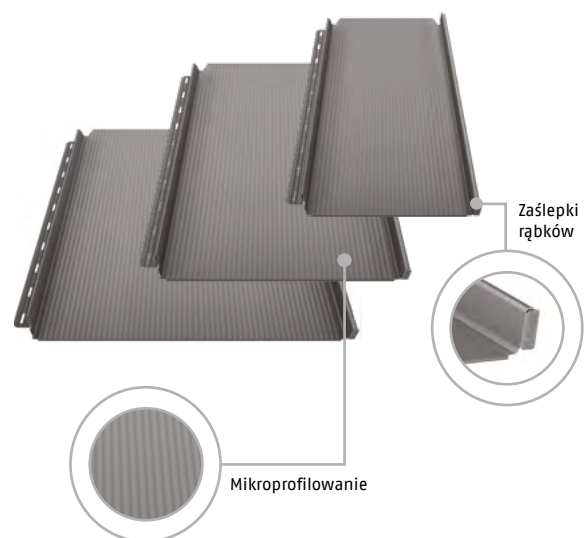
**RUUKKI® CLASSIC DESIGN C**

Wersja paneli gładkich



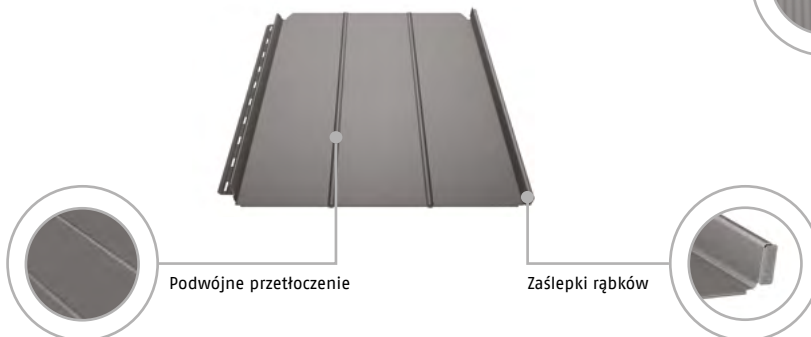
**RUUKKI® CLASSIC DESIGN M**

Wersja paneli z mikroprofilowaniem



**RUUKKI® CLASSIC DESIGN D**

Wersja paneli z przetłoczeniem wzdłużnym



KOLORY



KLASY JAKOŚCI



Szerokość całkowita	512 mm, 392 mm, 308 mm
Szerokość efektywna	475 mm, 355 mm, 271 mm
Długość minimalna	200 mm*
Długość maksymalna	10000 mm
Minimalny spadek	8°

\* Odcinki poniżej 800 mm łączone są w tańcuchy, które należy rozciąć na placu budowy.



Ruukki® Classic

## **Nowoczesny i elegancki wygląd**

Pokrycia dachowe Ruukki® charakteryzują się oryginalnym i atrakcyjnym wyglądem, co pozwala wkomponować je idealnie w każdy styl architektoniczny.



# Ruukki® Classic

MOCNY I PIĘKNY

**Ruukki® Classic to wysokiej klasy pokrycie dachowe o unikalnym wyglądzie. Profil tej blachy dachowej przypomina tradycyjny dach na rąbek stojący, a jednocześnie podkreśla nowoczesny i elegancki styl.**

Pokrycie jest odpowiednie dla różnych stylów architektonicznych, stanowi też doskonały wybór w przypadku dachów o niskim nachyleniu. Jeśli szukasz ponadczasowego i nieprzemijającego piękna, wybierz dach Ruukki® Classic. Jest trwały i prosty w utrzymaniu. Jego zaletą

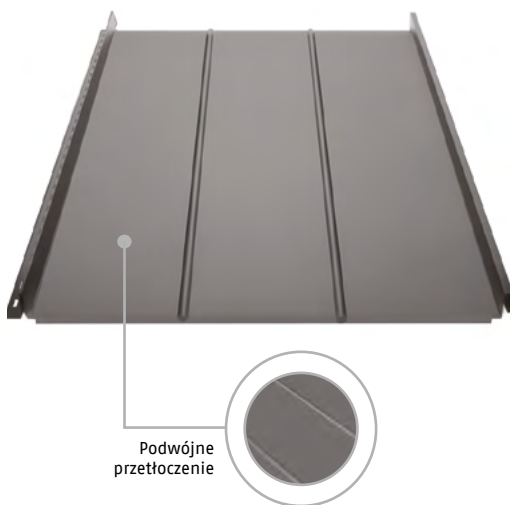
jest również bardzo estetyczne wykończenie. Blacha na rąbek stojący Ruukki® Classic występuje w klasie jakości Ruukki 50 i Ruukki 40, które różnią się od siebie m.in. warunkami gwarancji.



## SPECYFIKACJA PRODUKTU

**RUUKKI® CLASSIC D**

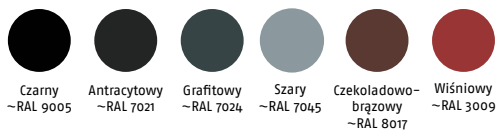
Wersja paneli z przetłoczeniem wzdłużnym

**RUUKKI® CLASSIC M**

Wersja paneli z mikroprofilowaniem



## KOLORY



## KLASY JAKOŚCI



Szerokość całkowita	505 mm
Szerokość efektywna	475 mm
Długość minimalna	1000 mm
Długość maksymalna	10000 mm
Minimalny spadek	8°

Blachy na rąbek stojący ze względu na swój specyficzny płaski kształt oraz właściwości stali w zakresie rozszerzalności termicznej, mają naturalną tendencję do falowania na dachu. W praktyce pokrycie wykonane w technologii na rąbek stojący nigdy nie jest idealnie płaskie. Zjawisko to nie może być traktowane jako wada produktu, a montaż zgodny z zaleceniami zawartymi w instrukcji może znacznie je ograniczyć. Ruukki Polska zaleca stosowanie taśmy wygłuszającej w celu ograniczenia hałasu generowanego przez blachę w czasie silnych podmuchów wiatru.

# Ruukki® Frigge

SERCE TWOJEGO DOMU

## **Ruukki® Frigge to nowoczesna blachodachówka modułowa, która doskonale wpisuje się we współczesne trendy architektoniczne i potrzeby wszystkich Klientów.**

Blachodachówka modułowa powstała w wyniku prac zespołu projektowego przy współpracy z Klientami oraz wykonawcami. Dzięki takiej kooperacji produkt posiada szereg unikalnych cech wpływających pozytywnie na proces montażu, użytkowania oraz wygląd całego dachu.

Prosta, ciekawa forma oraz szeroki wybór powłok i kolorów blachodachówki modułowej Ruukki® Frigge – to cechy, które pozwolą spełnić oczekiwania najbardziej wymagającego Klienta. Ruukki® Frigge to nowoczesny i estetyczny dach na każdą kieszeń.



## SPECYFIKACJA PRODUKTU



## KOLORY



## KLASY JAKOŚCI



Szerokość całkowita	1213 mm
Szerokość efektywna	1185 mm
Długość całkowita	720 mm
Długość modułu	350 mm
Powierzchnia arkusza	0,83 m <sup>2</sup>
Najniższe dopuszczalne nachylenie	9°



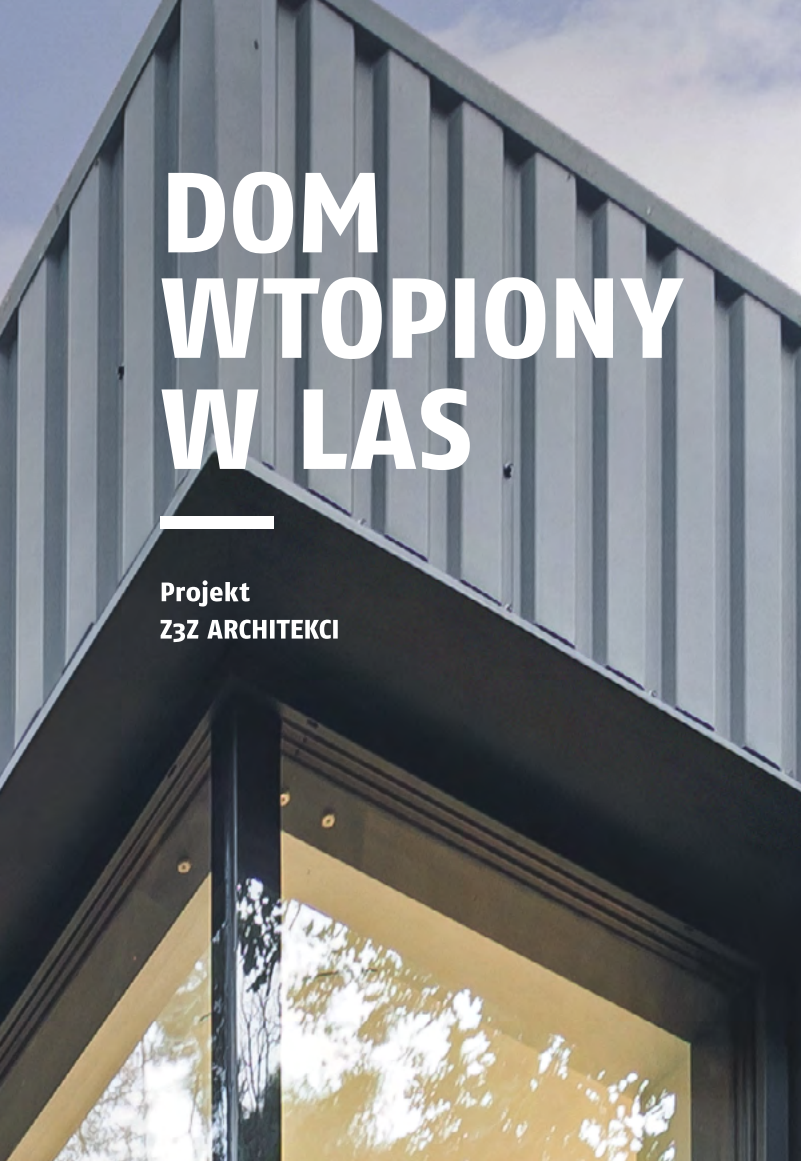
## **Gwarancja niezawodności**

Blachodachówki Ruukki to gwarancja niezawodności. Wykorzystujemy tylko najlepsze materiały, które posiadają odpowiednie atesty i certyfikaty, co pozwala nam oferować produkty najwyższej jakości.



# DOM WTOPIONY W LAS

Projekt  
Z3Z ARCHITEKCI





**Zastosowanie na pozór obcego dla naturalnego krajobrazu materiału, jakim jest blacha, okazało się strzałem w dziesiątkę.**

---

**Mateusz Zajkowski**  
**Z3Z ARCHITEKCI**

## **ZAPROJEKTOWANE, ABY UŁATWIAĆ ŻYCIE**

---

Działka położona jest w malowniczym sosnowym lesie, rosną na niej przepiękne porośnięte bluszczem sosny, które od początku urzekły zarówno inwestora, jak i projektantów.

### **Dom wyrastający z lasu**

Zaczynając projektowanie domu, projektanci Z3Z ARCHITEKCI stanęli przed zadaniem wpisania budynku między drzewa tak, aby jak najmniej z istniejącego pięknego, starego drzewostanu musiało zostać wycięte. Wspólnie z inwestorem znaleźli na działce polanę, którą wybrali jako miejsce na wybudowanie domu. Wpisało się to także w wizję, którą przedstawiły później Lasy Państwowe. Z jednej strony trudności budowania w lesie, a z drugiej chęć zachowania jak największej ilości drzew przyczyniły się do tego, że dom niemalże wyrasta z lasu.

### **Naturalny krajobraz**

Zastosowanie na pozór obcego dla naturalnego krajobrazu materiału, jakim jest blacha, okazało się strzałem w dziesiątkę. Trudno sobie wyobrazić inny materiał, aby dom lepiej komponował się z otaczającą go przyrodą. Przejeżdżając przylegającą do działki drogą, ma się wrażenie jakby dom stał tam od zawsze, jakby był wrośnięty w zieleni. Czarna blacha trapezowa została zastosowana jako zewnętrzna powłoka elewacji. Drewniane elementy zagłębione w bryle domu zostały wykonane z desek cedru kanadyjskiego. Jego nieregularna struktura ma podkreślać leśny, niejednorodny charakter otoczenia. Mimo swojej śmiałej formy zarówno elewacja, jak i bryła budynku sprawiają wrażenie jakby przynależały do tego miejsca od dawna.



# DACHY W STYLU TRADYCYJNYM



## **Blachodachówki to idealne rozwiązania dla domów tradycyjnych**

W przypadku domów tradycyjnych, ważne jest wykorzystanie blachodachówek o wysokiej jakości, które posiadają odpowiednie atesty i certyfikaty. Konieczne jest także dostosowanie ich do regionalnych warunków klimatycznych, co pozwoli na uzyskanie optymalnej ochrony dachu przed czynnikami atmosferycznymi.

# Ruukki® Finnera

NAJBARDZIEJ INTELIGENTNY DACH ZE WSZYSTKICH

## **Ruukki® Finnera jest produktem odpowiednim zarówno dla prostych, dwuspadowych dachów, jak i dla bardziej skomplikowanych konstrukcji.**

Innowacyjny model stalowego pokrycia dachowego Ruukki® Finnera sprawia, że Twój dach jest nie tylko piękny, ale także wyjątkowo trwały i praktyczny. Nowatorskie wyprofilowanie przedniej krawędzi arkusza umożliwia uzyskanie zadziwiająco gładkiej powierzchni dachu bez widocznych

połączeń. Modułowy, wysokiej jakości dach możesz otrzymać prosto z magazynu w postaci kompletnego pakietu, który gwarantuje łatwy, sprawny i błyskawiczny montaż. Blachodachówka Ruukki® Finnera występuje w klasie jakości Ruukki 50 i Ruukki 40.



## SPECYFIKACJA PRODUKTU



## KOLORY



Czarny  
~RAL 9005



Antracytowy  
~RAL 7021



Grafitowy  
~RAL 7024



Czekoladowo-  
brązowy  
~RAL 8017



Ciemno-  
brązowy  
~RAL 8019



Wiśniowy  
~RAL 3009



Ceglasty  
~RAL 8004

## KLASY JAKOŚCI



Szerokość całkowita	1190 mm
Szerokość efektywna	1140 mm
Długość całkowita	705 mm
Długość modułu	330 mm
Powierzchnia arkusza	0,75 m <sup>2</sup>
Minimalny spadek	9°

# Ruukki® Modular

MODUŁOWA BLACHODACHÓWKA O SYMETRYCZNYM KSZTAŁCIE

## **Ruukki® Modular to profil dobrze prezentujący się zarówno na prostych, jak i skomplikowanych połaciach dachowych.**

Blachodachówka Ruukki® Modular dzięki modułowej budowie umożliwia szybki i prosty montaż. Symetryczny kształt profilu zapewnia wysoką wydajność, a zastosowanie tego rozwiązania na połaci dachowej pozwala w znacznym stopniu ograniczyć ilość odpadów. Elegancki, płaski kształt

blachodachówki sprawia, że doskonale prezentuje się na każdym dachu. Ruukki® Modular występuje w klasie jakości Ruukki 40 i Ruukki 30.



## SPECYFIKACJA PRODUKTU



## KOLORY



Czarny  
~RAL 9005



Antracytowy  
~RAL 7021



Grafitowy  
~RAL 7024



Czekoladowo-  
brązowy  
~RAL 8017



Ciemno-  
brązowy  
~RAL 8019



Wiśniowy  
~RAL 3009



Ceglasty  
~RAL 8004

## KLASY JAKOŚCI



Szerokość całkowita	1200 mm
Szerokość efektywna	1145 mm
Długość całkowita	725 mm
Długość modułu	350 mm
Powierzchnia arkusza:	0,80 m <sup>2</sup>
Minimalny spadek	9°

# Ruukki® Adamante

GDY LICZY SIĘ STYL

## **Blachodachówka Ruukki® Adamante o wyraźnym i eleganckim kształcie profilu zaspokoi Twoje pragnienie piękna i harmonii.**

Dachy Ruukki® Adamante stworzyliśmy dla tych, którzy szukają sposobu na podkreślenie wyjątkowego charakteru swojego domu. Wyraźny kształt profilu blachodachówki Adamante zaspokoi Twoje pragnienie piękna i harmonii. Łatwy zakup, łatwy montaż i łatwe użytkowanie. Tak jak

wszystkie stalowe dachy Ruukki, Ruukki® Adamante zaprojektowano po to, aby Twoje życie stało się łatwiejsze. Blachodachówka Ruukki® Adamante występuje w klasie jakości Ruukki 50, Ruukki 40 i Ruukki 30.



## SPECYFIKACJA PRODUKTU



## KOLORY



## KLASY JAKOŚCI



Szerokość całkowita	1164 mm
Szerokość efektywna	1125 mm
Długość modułu	350 mm
Długość minimalna	850 mm
Długość maksymalna	8200 mm
Minimalny spadek	9°



Ruukki® Finnera

## **Gwarancja niezawodności**

Pokrycia dachowe Ruukki posiadają szereg unikalnych cech wpływających pozytywnie na proces montażu, użytkowania oraz wygląd całego dachu.



# Ruukki® Monterrey Grand

POPULARNY Z WIELU POWODÓW

## **Klasyczny kształt blachodachówki o charakterystycznym przetłoczeniu sprawia, że dach zyskuje spokojny wygląd.**

Ruukki® Monterrey Grand to blachodachówka dostarczana w arkuszach ciętych na wymiar. Początek arkuszy cięty po fali poprawia estetykę połączeń i wygląd krawędzi dachu. Zastosowanie blachodachówki Ruukki® Monterrey

Grand doskonale sprawdza się na klasycznych domach, jak i w nowoczesnych projektach. Blachodachówka występuje w klasach jakości Ruukki 50, Ruukki 40, Ruukki 30 i w sześciu najpopularniejszych kolorach.



SPECYFIKACJA PRODUKTU



Cięcie po fali

KOLORY



Czarny  
~RAL 9005



Antracytowy  
~RAL 7021



Grafitowy  
~RAL 7024



Czekoladowo-  
brązowy  
~RAL 8017



Ciemno-  
brązowy  
~RAL 8019



Wiśniowy  
~RAL 3009



Ceglasty  
~RAL 8004

KLASY JAKOŚCI



Szerokość całkowita	1180 mm
Szerokość efektywna	1100 mm
Długość modułu	350 mm
Długość minimalna	750 mm
Długość maksymalna	8200 mm
Minimalny spadek	9°

# Ruukki® T20, Ruukki® T35

DLA WSZYSTKICH TYPÓW BUDYNKÓW

## **Klasyczny kształt blachy trapezowej o charakterystycznym liniowym przetłoczeniu sprawia, że dach cechuje estetyczny i przyjemny wygląd.**

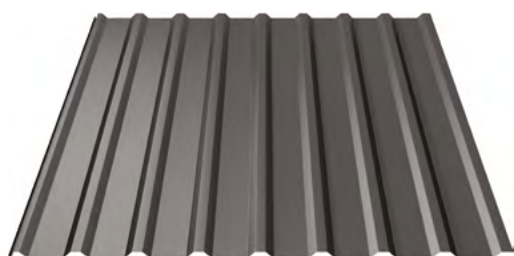
Profile trapezowe Ruukki® T20 i Ruukki® T35 stanowią oparte na prostych liniach rozwiązanie dla różnorodnych projektów dachowych odpowiednich dla domów jednorodzinnych, jak również budynków gospodarczych. Ze względu na liniową i sztywną formę arkuszy, profil T20 cechuje estetyczny wygląd oraz łatwość montażu.

Typowym zastosowaniem dla profilu T20 w klasie jakości Ruukki 50 jest nowoczesny budynek o funkcjonalnym stylu. Z kolei profil T20 w klasie jakości Ruukki 30 jest najczęściej wykorzystywany w budownictwie rolniczym i przemysłowym. Blacha trapezowa T20 dostępna jest w klasie jakości Ruukki 50, Ruukki 40 oraz Ruukki 30.

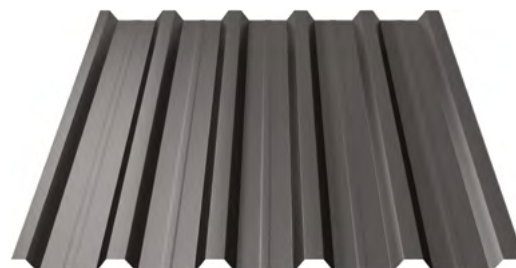


## SPECYFIKACJA PRODUKTU

## RUUKKI® T20



## RUUKKI® T35



## KOLORY

Czarny  
~RAL 9005Antracytowy  
~RAL 7021Grafitowy  
~RAL 7024Czekoladowo-  
brązowy  
~RAL 8017Ciemno-  
brązowy  
~RAL 8017Wiśniowy  
~RAL 3009Ceglasty  
~RAL 8004Biały\*  
~RAL 9010Srebrny\*  
~RAL 9006

\* Występuje w Poliester.

## KLASY JAKOŚCI



Szerokość całkowita	1129 mm
Szerokość efektywna	1095 mm
Szerokość półki	28,5 mm
Długość minimalna	600 mm
Długość maksymalna	12000 mm
Wysokość profilu	17 mm
Minimalny spadek	6°

## KLASY JAKOŚCI



Szerokość całkowita	1073 mm
Szerokość efektywna	1035 mm
Szerokość półki	40 mm
Długość minimalna	600 mm
Długość maksymalna	12000 mm
Wysokość profilu	34 mm
Minimalny spadek	4°



Ruukki® Classic,  
Siba Modern

# SYSTEMY RYNNOWE



## **Systemy rynnowe Siba. Wytrzymałość i perfekcja**

Od lat konstruujemy coraz bardziej zaawansowane technicznie i estetycznie systemy rynnowe. Stalowe systemy rynnowe Siba idealnie komponują się z wszystkimi rodzajami pokryć dachowych.

# SIBA TECH

## System rynny głębokiej

System rynny głębokiej Siba Tech charakteryzuje nowatorski kształt rynny, który łączy w sobie zalety systemu półokrągłego i kwadratowego. To wyjątkowe rozwiązanie umożliwia wybór frontu rynny i dobór systemu wg preferencji użytkowników. Połączenie dwóch kształtów w systemie rynny głębokiej Siba Tech gwarantuje również większą pojemność i wydajny przekrój, dzięki czemu staje się uniwersalnym rozwiązaniem zarówno dla budynków mieszkalnych, jak i użyteczności publicznej.

Rynna	3000   4000 mm
Rura spustowa	1000   3000 mm
Rozmiar rynny	140 mm
Średnica rury spustowej okrągłej	90 mm
Przekrój rury spustowej kwadratowej	80 x 80 mm
Grubość stali	0,6 mm
Waga rynny	1,7 kg/mb
Waga rury spustowej okrągłej	1,32 kg/mb
Waga rury spustowej kwadratowej	1,42 kg/mb
Powłoka	GreenCoat RWS Pro

# SIBA ROUND

## System rynny półokrągłej

Systemy rynnowe Siba Round są odpowiednie zarówno dla domów jednorodzinnych i wielorodzinnych, jak i budynków wielkogabarytowych. Szeroki wybór kolorów i elementów sprawia, że dopasują się idealnie do każdego dachu. Wysokiej jakości materiały gwarantują precyzję wykonania i wydłużają czas użytkowania.

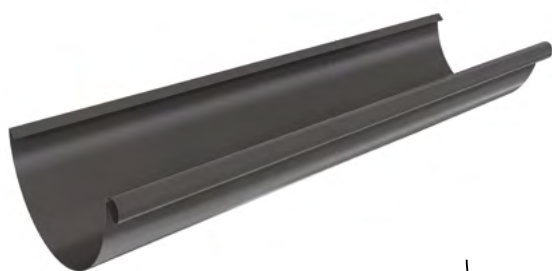
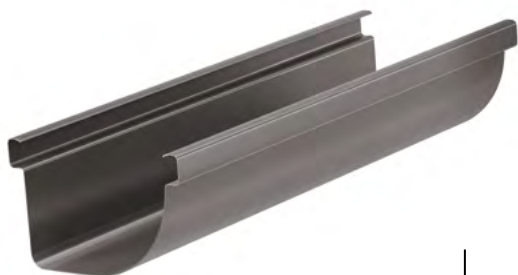
Rynna	2000   4000 mm
Rura spustowa	1000   3000   4000 mm
Średnica rynny	100   125   150 mm
Średnica rury spustowej	75   90   100   120 mm
Grubość stali	0,6 mm
Waga rynny	1,1-1,4 kg/mb
Waga rury spustowej	1,2-1,9 kg/mb
Powłoka	GreenCoat RWS Pro

# SIBA MODERN

## System rynny ukrytej

System rynny ukrytej Siba Modern przeznaczony jest do zastosowania na obiektach, gdzie rynna wkomponowana jest w bryłę budynku. Pozwala na bezpieczne ukrycie zarówno rur spustowych wewnątrz elewacji, jak i ciągów rynnowych pod estetyczną maskownicą. Maskownice dostępne są w dwóch wytrzymałych powłokach organicznych, a także w czterech kolorach: antracytowym, grafitowym, czarnym i szarym. Maskownica wsparta na dedykowanej podstawie w obrębie całej długości gwarantuje zwiększoną odporność na siły ssące wiatru i sztywność całego systemu.

Rynna	4000   2000 mm
Rura spustowa PVC	3000 mm
Średnica rynny	150 mm
Średnica rury spustowej	110 mm
Grubość stali	0,6 mm
Waga rynny	1,4 kg/mb
Waga rury spustowej	1,6 kg/mb
Powłoki maskownic	GreenCoat Pural BT mat, GreenCoat Crown BT



\* Występuje w GreenCoat Pural BT mat.

# Zrównoważony wybór

Wśród  
najpopularniejszych  
materiałów do  
produkcji dachów,  
stal to najbardziej  
przyjazny dla  
środowiska surowiec.

---

# W TROSCE O NASZ ŚWIAT

## Najwyższej jakości stal

Wśród popularnych materiałów do produkcji dachów, stal to najbardziej przyjazny dla środowiska surowiec. Analiza cyklu życia wykazała, że w porównaniu z innymi rodzajami pokryć dachowych, wysokiej jakości stalowe pokrycia dachowe są bardziej przyjazne dla środowiska. Badania prowadzone przez World Steel Association wskazują, że stalowe dachy mają do 60% mniejsze oddziaływanie na zmiany klimatyczne niż inne rodzaje surowców.

W badaniu uwzględniono poszczególne etapy cyklu życia:

- produkcję dachów oraz materiałów opakowaniowych,
- konserwację,
- utylizację, recykling, czyli ponowne przetworzenie i wykorzystanie.

Dachy stalowe prawie w 100% można poddać recyklingowi i ponownie wykorzystać.



## Greencoat® - najbardziej ekologiczne powłoki na rynku budowlanym

Powłoki GreenCoat® zostały opracowane z myślą o wyjątkowej estetyce i trwałości dachów oraz elewacji. Większość produktów GreenCoat® wykorzystuje biotechnologię (BT), w której duża część tradycyjnych składników ropopochodnych została zastąpiona szwedzkim olejem rzepakowym.

To unikalne, opatentowane przez SSAB rozwiązanie redukuje znacznie wpływ na środowisko i sprawia, że produkty z powłoką GreenCoat® stanowią najbardziej ekologiczną na rynku ofertę dla dachów i fasad.

## Najważniejsze cechy produktów z grupy GreenCoat®:

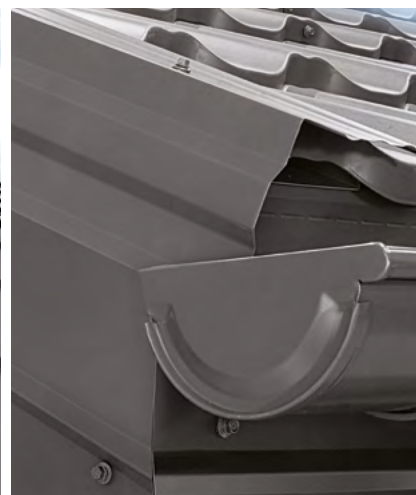
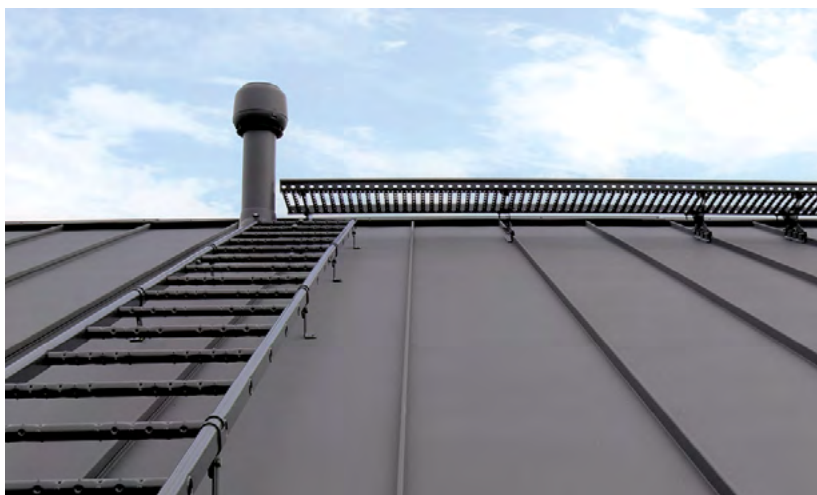
- wysokiej jakości skandynawska stal,
- rozwiązania dla budownictwa zgodne z zasadami zrównoważonego rozwoju,
- znakomita powtarzalność kolorów w każdej dostawie,
- bardzo dobra formowalność i odporność na zużycie mechaniczne,
- bardzo dobra odporność na promieniowanie UV, korozję i zabrudzenia,
- łatwość konserwacji i efektywność kosztowa ze względu na długi okres eksploatacji produktu.

# BUDOWA KOMPLETNEGO DACHU

Dobrze zaprojektowany dach pozwoli cieszyć się nie tylko wyglądem Twojego domu, ale przede wszystkim bezpieczeństwem i komfortem. Aby tak się stało, należy bezwzględnie zadbać o zastosowanie rozwiązań systemowych, które zostały zaprojektowane specjalnie dla pokryć dachowych Ruukki. Kompletny dach powinien zawierać elementy komunikacji dachowej, zabezpieczenia przeciwśniegowe, system wentylacji oraz specjalnie zaprojektowany komplet obróbek blacharskich dopasowanych kształtem i funkcją do pokrycia dachowego. Zastosowanie tych wszystkich elementów to gwarancja doskonałego wyglądu i długich lat bezawaryjnego użytkowania dachu. Twój dach to więcej niż tylko blacha dachowa. Wszystkie części dachu, od najmniejszych śrub po drabinki, mają duże znaczenie, a każdy element odgrywa ważną rolę w zapewnieniu bezpieczeństwa, trwałości i walorów estetycznych dachu. W konstrukcji dobrego dachu najważniejsze jest, aby wszystkie składowe części zostały wybrane z rozważą i współgrały ze sobą zarówno funkcjonalnie, jak i wizualnie.

Wybierając dach, zacznij od decyzji dotyczącej modelu i koloru pokrycia dachowego. Wybierz system rynnowy oraz akcesoria bezpieczeństwa dachowego, dzięki którym Twój dach będzie kompletny, trwały i funkcjonalny, a dom bezpieczny. Zwróć uwagę na oryginalne obróbki dachowe, które łączą wybrane elementy dachu w estetyczny sposób. Ważne, by pasowały wizualnie i technicznie do pokrycia dachowego, zapewniając szczelność i prawidłowe funkcjonowanie. Wykończenie dachu podbitką dachową z blachy stalowej zapewni doskonały wygląd całego dachu. Wybór pakietu dachowego w Ruukki to najszybszy i najprostszy sposób na nowy dach.

# KOMPLETNY DACH



## W skład pakietu dachowego wchodzi:

- arkusze blachy dachowej,
- system rynnowy,
- akcesoria i obróbki dachowe,
- elementy mocujące,
- uszczelnienia,
- przewody i przejścia dachowe,
- produkty bezpieczeństwa dachowego.

# WENTYLACJA

## Sprawdzone fińskie rozwiązania

Kominki wentylacyjne to sprawdzone rozwiązanie przetestowane w ekstremalnych fińskich warunkach pogodowych. Prawidłowo dobrana, skuteczna wentylacja to gwarancja komfortu i zdrowia mieszkańców budynku. Kominki sanitarne służące do bezpiecznego odprowadzania gazów z instalacji sanitarnych wykonane są z materiałów odpornych na ich agresywne działanie. Izolowane kominki wentylacyjne o przekroju minimum 160 mm zapewniają doskonałą wentylację pomieszczeń ciepłych, takich jak kuchnia i łazienka. Kominki tego typu zapewniają wymianę powietrza, czyniąc tym samym życie domowników zdrowszym i bardziej przyjemnym.

## KOMINEK WENTYLACYJNY VILPE

---



## PODBITKA DACHOWA

---



# PODBITKA DACHOWA

## Idealnie wykończony dach

Podbitka dachowa to wykonany z blachy stalowej kompletny system elementów pozwalający wykończyć dach w solidny sposób i w oryginalnym stylu. Zastosowanie najwyższej jakości stali zapewnia długoletni i doskonały wygląd bez konieczności okresowej konserwacji. Różne rodzaje powłoki lakierniczej oraz dostępne kolory podbitki tworzą idealne połączenie z dachem. Podbitka występuje również w wersji bez perforacji.

# MEMBRANY DACHOWE

## Ochrona Twojego dachu

Oferowane przez Ruukki membrany dachowe to wysokiej jakości produkty służące do wykonania warstwy wstępnego krycia dachu. Szeroka gama produktów pozwala na dopasowanie ich do indywidualnych potrzeb inwestora oraz wymagań konstrukcyjnych dachu. Membrany dachowe zapobiegają dostawaniu się wilgoci do warstwy izolacyjnej dachu, a wysoka paroprzepuszczalność zapewnia prawidłową wentylację i efektywne odprowadzanie ewentualnej wilgoci z wnętrza budynku.

## MEMBRANA DACHOWA RUUKKI H-FIX

---



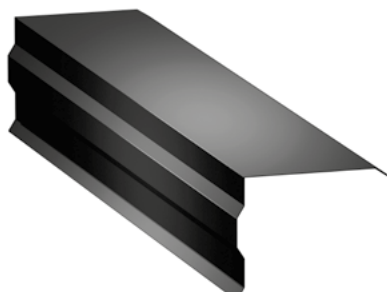
# AKCESORIA BEZPIECZEŃSTWA DACHOWEGO

Dla Twojego bezpieczeństwa

Elementy komunikacji dachowej i zabezpieczenia przeciwśniegowe to jeden z kluczowych elementów kompletnego dachu. Odpowiedni dobór elementów komunikacji dachowej pozwala na skuteczne i co najważniejsze, bezpieczne poruszanie się po dachu. Bariery przeciwśniegowe czy też śniegotapy chronią przed osunięciem się śniegu i zapewniają bezpieczeństwo osobom poruszającym się wokół domu oraz pozostawionym przedmiotom, np. samochodom. Elementy te dostępne są w rozmiarach pozwalających na swobodne dostosowanie do każdego dachu i występują w kolorach pokryć dachowych Ruukki.

WIATROWNICA

---



## SYSTEM RYNNOWY SIBA

Rozwiązania dla wszystkich typów dachów

System rynnowy Siba występujący w wersji półokrągłej, kwadratowej, ukrytej lub głębokiej dostępny jest w kilku średnicach, dzięki czemu może być dopasowany praktycznie do każdego dachu. Zastosowanie surowca w powłoce GreenCoat RWS Pro sprawia, że system jest odporny na uszkodzenia mechaniczne oraz promieniowanie UV.

ŁAWA KOMINIARSKA

---



BARIERA PRZECIWSNIEGOWA

---



## OBRÓBK BLACHARSKIE

Perfekcyjne wykończenie dachu

Oryginalne, fabrycznie wykonane obróbki blacharskie produkowane z materiału identycznego jak materiał pokrycia dachowego, mają na celu głównie zabezpieczenie nentralgicznych miejsc dachu przed czynnikami atmosferycznymi. Właściwie dobrane i zamocowane obróbki, oprócz swojej podstawowej funkcji, pozwalają na wykończenie dachu w sposób perfekcyjny, podkreślając jego estetyczny wygląd.

SYSTEM RYNNOWY SIBA

---





## DACHY W STYLU NOWOCZESNYM

### Blachy dachówkowe modułowe

PRODUKTY	KLASY JAKOŚCI	POWŁOKI	KOLORY
Ruukki® Hyygge	Ruukki 50 Ruukki 40	GreenCoat Pural BT mat GreenCoat Crown BT*	
Ruukki® Frigge	Ruukki 50 Ruukki 40	GreenCoat Pural BT mat GreenCoat Crown BT* Poliester Rough mat*	

\* Nie występuje w kolorze szarym.

### Blachy na rąbek stojący

PRODUKTY	KLASY JAKOŚCI	POWŁOKI	KOLORY
Ruukki® Classic Design C	Ruukki 50	GreenCoat Pural BT mat	
Ruukki® Classic Design M	Ruukki 50	GreenCoat Pural BT mat	
Ruukki® Classic Design D	Ruukki 50	GreenCoat Pural BT mat	
Ruukki® Classic D	Ruukki 50 Ruukki 40	GreenCoat Pural BT mat Poliester Rough mat*	
Ruukki® Classic M	Ruukki 50 Ruukki 40	GreenCoat Pural BT mat Poliester Rough mat*	

\* Nie występuje w kolorze szarym.





## DACHY W STYLU TRADYCYJNYM

### Blachy dachówkowe modułowe

PRODUKTY	KLASY JAKOŚCI	POWŁOKI	KOLORY
Ruukki® Finnera	Ruukki 50 Ruukki 40	GreenCoat Pural BT mat GreenCoat Crown BT	
Ruukki® Modular	Ruukki 40 Ruukki 30	GreenCoat Crown BT Poliester Rough mat Poliester	

### Blachy dachówkowe cięte na wymiar

PRODUKTY	KLASY JAKOŚCI	POWŁOKI	KOLORY
Ruukki® Adamante	Ruukki 50 Ruukki 40 Ruukki 30	GreenCoat Pural BT mat GreenCoat Crown BT Poliester Rough mat Poliester	
Ruukki® Monterrey Grand	Ruukki 50 Ruukki 40 Ruukki 30	GreenCoat Pural BT mat GreenCoat Crown BT Poliester Rough mat Poliester Poliester MagZn mat**	

\* Nie występuje w kolorze grafitowym i ceglastym.

### Blachy trapezowe

PRODUKTY	KLASY JAKOŚCI	POWŁOKI	KOLORY
Ruukki® T20**	Ruukki 50 Ruukki 40 Ruukki 30	GreenCoat Pural BT mat GreenCoat Crown BT Poliester Rough mat Poliester* Poliester MagZn mat***	
Ruukki® T35**	Ruukki 40 Ruukki 30	Poliester Rough mat Poliester* Poliester MagZn mat***	

\* Kolor biały oraz srebrny występuje w powłoce Poliester. \*\* Nie występuje w powłoce Poliester MagZn mat w kolorze grafitowym, ciemnobrązowym i ceglastym.

\*\*\* Występuje również w kolorze srebrnym.





Ruukki® Classic



Oferujemy stalowe produkty dla ścian i dachów budynków przemysłowych, komercyjnych i mieszkalnych. Dostarczamy produkty, systemy i rozwiązania wysokiej jakości, przygotowywane w zrównoważony sposób i spełniające najwyższe wymagania dotyczące trwałości w trudnych warunkach użytkowania.

**Znajdź punkt sprzedaży!**



**Znajdź dekarza!**



Przedstawione w katalogu zdjęcia są poglądowe. Producent zastrzega sobie prawo do wprowadzenia zmian w kolorystyce, wzornictwie i wymiarach prezentowanych wyrobów. Niniejszy katalog publikowany jest w celach informacyjnych i nie stanowi oferty handlowej w rozumieniu art. 66, §1 kodeksu cywilnego.

# RUUKKI

**Ruukki Polska Sp. z o.o., ul. Jaktorowska 13, 96-300 Żyrardów  
+48 46 85 81 600, [www.ruukkidachy.pl](http://www.ruukkidachy.pl)**

Copyright © 2026 Rautaruukki Corporation. Wszelkie prawa zastrzeżone. Ruukki i nazwy produktów Ruukki stanowią znaki handlowe lub zarejestrowane znaki handlowe Rautaruukki Corporation, spółki zależnej SSAB.

