

Tuulettuva harja- ja ulkotaitetiiviste RA3VRF

Tuoteseloste ja asennusohje

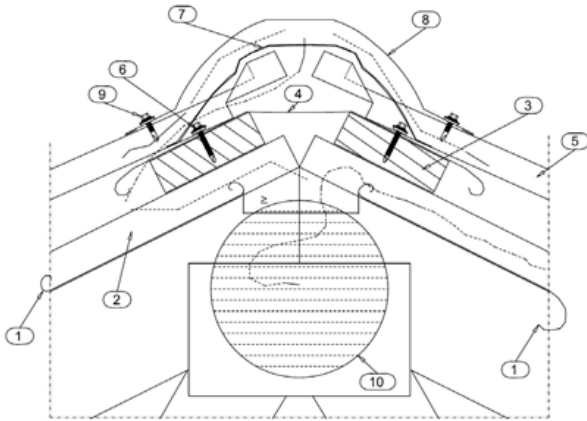


- **Tuote**

Tuotenimi	Tuulettuva harja- ja ulkotaitetiiviste RA3VRF
Tuotekoodi	TATUH
Myyntiyksikkö	jm
Leveys	300 mm
Paino/yksikkö	0.172 kg/jm
Väri	Musta

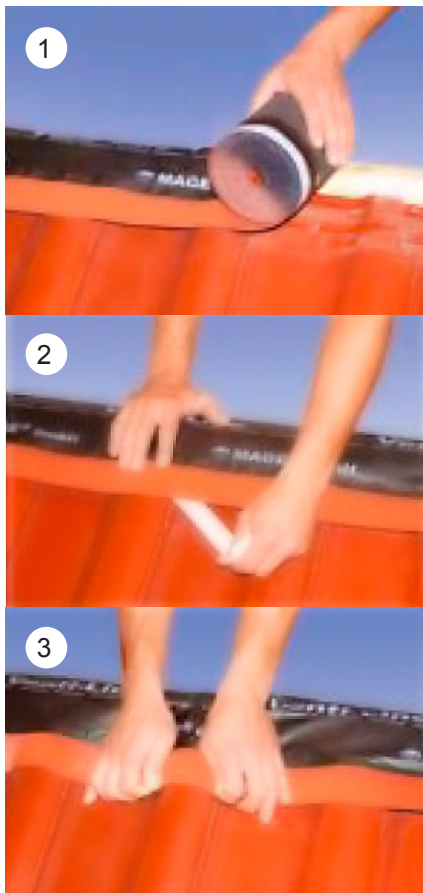
- **Muuta tietoa**

Voidaan käyttää harja- ja ulkotaitetiivisteinä (aumatiiiviste) kaikilla muotokatteilla, Vintic-pystysaumakatteella sekä matalilla poimulevyillä joiden korkeus on alle 45 mm.



• Detaljikuva - Katon harja, pystydetalji

1. Aluskate
2. Puurima
3. Puuruode
4. Aluskatekaistale, leveys n. 400 mm
5. Muotokate
6. Kiinnike
7. Tuulettava harja- ja ulkotaitetiiviste
8. Harjalista RA1BRO
9. Kiinnike
10. Tuuletussäleiköt rakennuksen päädyssä



• Tuulettuvan harja- ja ulkotaitetiivisteiden asennus

Asennettavan pinnan tulee olla kuiva ja puhdas. Suositeltu minimi asennustemperatura +5 °C. Katon harjalla ja aumassa tiiviste tulee jatkettaessa limittää 5 cm matkalta.

Ennen tiivisteiden asennusta aseta harjalista paikoilleen ja merkkää listan reunojen avulla maksimi etäisyys, jonka lista peittää harjalla. Asenna harjatiiviste 10 - 15 mm näiden merkkien sisäpuolelle (1).

Asetettuasi tiivisteiden paikoilleen, irroita suojateippi liimanauhan pinnasta (2).

HUOM! Etene vaiheittain - Tiivistettä on vaikea irroittaa uudelleen pitävän liiman ansiosta.

Paina tiiviste profiilin pintaan tiiviisti kiinni muoto kerrallaan.

Venytä tarvittaessa rypyttynyttä reunaa mukailemaan profiilin muotoja. Varmista liimauksen tartunta tiivisteiden reunoilta (3).

Leikkaa ylimääräinen materiaali veitsellä tai saksilla.