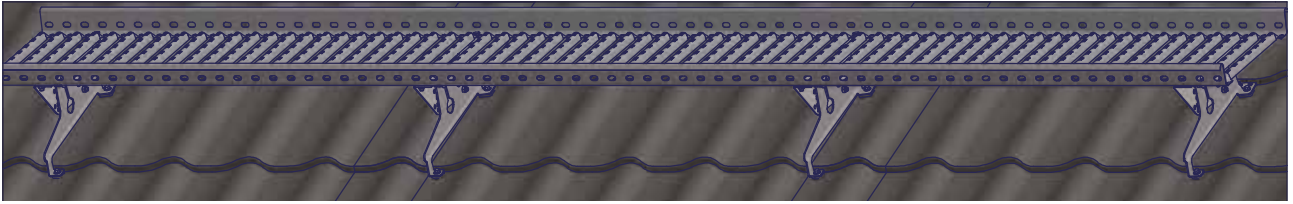


Ruukki kattosilta muotokate 350

Asennus-, käyttö- ja huolto-ohje



Asennus

- Asenna kumitiivisteet (6) kattokiinnikkeeseen (5).
- Kattokiinnikkeet kiinnitetään kattoturvaruuveilla (7) ruoteisiin seuraavasti:
 - Puuruode (min. 32 mm x 100 mm):
Kattoturvaruuvi, 3 kpl / kattokiinnike (kuvat A ja C)
 - Ruukki Tuulettava teräsuode:
Kattoturvaruuvi, 3 kpl / kattokiinnike ja
4 kpl / uloimmainen kattokiinnike (kuvat B ja D)
- Kiinnitä kaltevuudensäätölevy (1) kattokiinnikkeeseen kahdella M8 x 16 kuusioruuvilla ja M8 kuusiomutterilla.
- Yleisimmät kattokaltevuudet ja niitä vastaavat rei'itykset esitetty kuvassa E.
- Kattosilta (2) kiinnitetään jokaiseen kaltevuudensäätölevyyn kahdella M8 x 16 kuusioruuvilla ja M8 kuusiomutterilla. Kattosillan jatkos tehdään limiliitoksella ja kiinnitetään toisiinsa molemmilta reunoilta kahdella M8 x 16 kuusioruuvilla ja M8 kuusiomutterilla (kuva F).

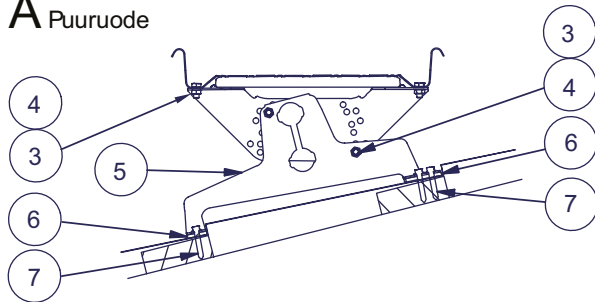
Asennussarja yhdelle kattosillalle

Ruukki kattosilta muotokate 350

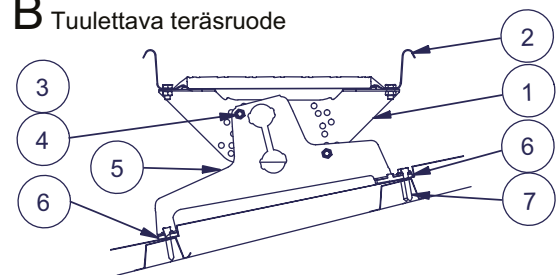
LE jalka Muotokate 350 572 P	4 kpl
Kattosillan kaltevuuden säätölevy 515 P	4 kpl
Muotokatekiinnikkeen tiiviste 588 P	4 kpl
Kattoturvaruuvi maalattu kanta 7 x 40 mm 664 P	12 kpl
Kuusioruuvi M8 x 16 mm kuumasinkitty 590 P	20 kpl
Kuusiomutteri M8 kuumasinkitty 592 P	20 kpl

Kattosillan reunaylitys max. 200 mm. Kattokiinnikkeiden asennusväli max. 1200 mm.

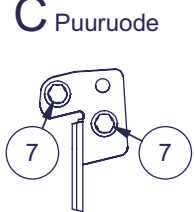
A Puuruode



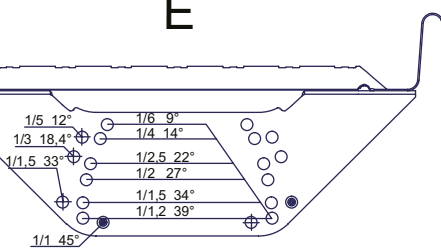
B Tuulettava teräsuode



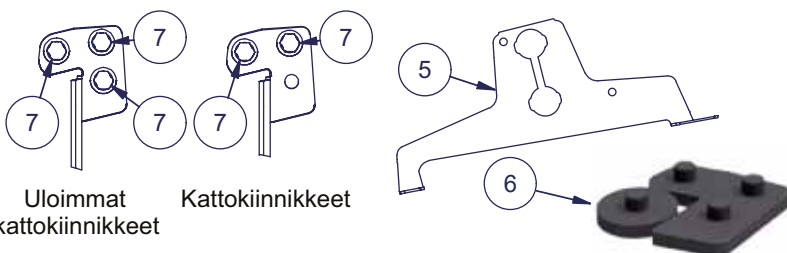
C Puuruode



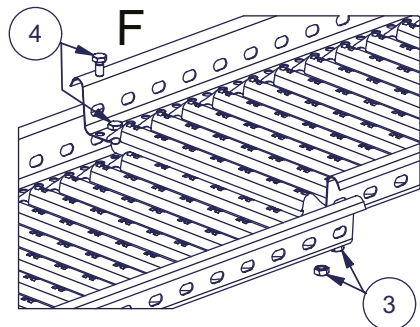
E



D Tuulettava teräsuode



Uloimmat kattokiinnikkeet Kattokiinnikkeet



Osa	Nimi
1	Kaltevuudensäätölevy
2	Kattosilta 350 mm x 3000 mm
3	Kuusiomutteri M8
4	Kuusioruuvi M8x16
5	LE Muotokate 350
6	Muotokatekiinnikkeen tiiviste
7	Kattoturvaruuvi 7x40 tai (7x50)

Käyttö

Yli 1:8 kaltevilla katolla on käytettävä kattosiltaa. Rakennuksessa, jonka korkeus ylittää 9 metriä, on oltava kiinnitysrakenteet turvaköysiä varten (Ympäristöministeriön asetus rakennuksen käyttöturvallisuudesta 1.1.2018). Standardi EN 516 antaa kattosilloille kaksi asennusvaihtoehtoa: luokan 1 ja luokan 2. Henkilökohtaisilla putoamissuojaimilla saa kiinnittyä ainoastaan luokan 2 mukaan asennettuihin kattosiltoihin.

Ruukki kattosilta valmistetaan standardin SFS-EN 516 mukaisesti, ja se on läpäissyt standardin luokan 2 mukaiset staattiset ja dynaamiset testit. Ruukki kattosillassa turvaköyden kiinnityspisteenä käytetään Ruukki vaakakiskossa liikkuvaa vaakavaunua tai vaihtoehtoisesti köysikiinnikettä (katso tuotteiden erilliset asennusohjeet). Lisäksi turvaköyttä käytettäessä on otettava huomioon seuraavat seikat:

- Yhteen köysikiinnikkeeseen/vaakavaunuun saa kiinnittyä ainoastaan yksi käyttäjä kerrallaan, jonka kokonaismassa varusteineen saa olla enintään 150 kg.
- Kiinnityspisteiden etäisyys toisistaan tulee olla vähintään 4 metriä, mikäli samaan kattosiltaan/vaakakiskoon kiinnittyty enemmän kuin yksi käyttäjä.
- Turvaköyttä saa käyttää ainoastaan kattosillan puoleisella lappeella räystään suuntaan.

Huolto


Ruukki tuotteet ovat pitkäikäisiä ja turvallisia käyttää, minkä jatkuva laadunvalvonta ja kehitystyö sekä tuotteiden ohjeen mukainen asentaminen takaavat. Tuotteiden turvallisen käytön ja pitkäikäisyyden varmistamiseksi on kiinteistön omistajan tehtävä vuosittaiset tarkastus- ja huoltotoimenpiteet sekä varmistettava, että ohjeiden mukaista lumikuormaa ei ylitetä.

Kiinteistön omistajan tulee tarkistuttaa luokan 2 mukaan asennetut kattoturvatuotteet ja henkilösuojaimet vuosittain valmistajan valtuuttamalla henkilöllä.

Ruukki tuotteiden vuosittaiset tarkistus ja huoltokohteet:

- Tarkistettava liitosten ja kiinnityskohtien pitävyys.
- Tarkistettava kiinnitykset kattoon.
- Huolehdittava liiallisen lumikuorman puhdistamisesta rakenteiden ja kiinnityskohtien rasituksen minimoimiseksi (tarpeen mukaan, useitakin kertoja talvessa).
- Tarvittaessa puhdistaa kattosillat lumesta ja jäädästä.
- Tuotteiden pintojen maalauksen ja sinkityksen tarkistus ja tarvittaessa paikallisten vikojen korjaus ja paikkamaalaus.
- Vaurioituneet tai vialliset osat tulee uusia tai korjata mahdollisimman pikaisesti.

Ruukin toimittamat kattoturvatuotteet valmistetaan Piristeelin tehtaalla.


Piristeel Oy Metallitie 4, 62200 Kauhava Finland 19
EN 516 Pisko-kattosilta LE muotokate 350 mm, 1357 Tyypä B Mekaaninen lujuus: Luokka1 ja Luokka2 Palokäyttäytyminen: Luokka A1 Säilyvyys: Z275 + jauhemaalauä 80µ m Kestävyys ulkoista paloa vastaan: Arvioidaan täyttävän vaatimuksen

Tämän tuotteen on asentanut

YRITYS

ASENTAJA

 Luokan 1 mukaan: Luokan 2 mukaan:

Kuluttaja-asiakaspalvelu 020 592 7774

Myynti Eteläinen Suomi 020 592 7777

Myynti Pohjoinen Suomi 020 592 7778

Telefax 020 592 7702

Tekninen neuvonta 020 592 7776

Kuljetuspalvelut 020 592 7775

tarjouslaskenta@ruukki.com

Ruukki Construction Oy, Panuntie 11, 00620 Helsinki, 020 59150

ruukki.fi

Tämä ohjelehti on tarkistettu mahdollisimman huolellisesti. Emme kuitenkaan vastaa mahdollisista virheistä tai tietojen väärästä soveltamisesta aiheutuneista välittömistä tai välillisistä vahingoista. Oikeudet muutoksiin pidätetään.

Copyright© 2020 Ruukki Construction. Kaikki oikeudet pidätetään.

Ruukki ja Ruukin tuotenimet ovat Rautaruukki Oyj:n tavaramerkkejä tai rekisteröityjä tavaramerkkejä. Rautaruukki on SSAB:n tytäryhtiö.