

Aluskatte Permo® sec SK paigaldusjuhend



Permo® sec SK

Saab paigaldada nii horisontaalselt kui ka vertikaalselt, kui katusekalle on $> 3^\circ$, täislaudisest või hõrelaudisega aluspinnale. Kui aluskatet paigaldatakse väga tuulistes oludes, võib ajutised kinnitusliistud paigaldada vaid aluskatte liimiribade juurest. Kuigi toode on UV-kiirguse suhtes stabiilne 4 kuud, ei ole see materjal mõeldud ajutiseks katematerjaliks talvistes oludes.



Aluskatte paigaldamine

Horisontaalselt paigaldamist alustatakse alaräästast ja aluskatte liimiriba kattepaper eemaldatakse alles paigalduse käigus. Aluskatte kinnitatakse liimiriba juurest aluskonstruktsiooni külge roostevabade klambritega või kuumtsingitud papinaeltega sammuga 300 mm. Järgmine paan asetatakse täpselt vastu võrku, rullitakse lahti ja kinnitatakse samal viisil nagu eespool kirjeldatud.



Aluskatte paigaldamine, ülekatte

Pikiülekatete puhul tuleb aluskattelt eemaldada pinnal olev Grid-võrk 100–150 mm laisuselt. Ülekatted tuleb tihendada kahepoolse butüüllindiga Ruukki BUTYL BAND PRO. Aluskatte kinnitatakse liimiriba juurest 300 mm sammuga aluskonstruktsiooni külge roostevabade klambrite või kuumtsingitud papinaelte abil.



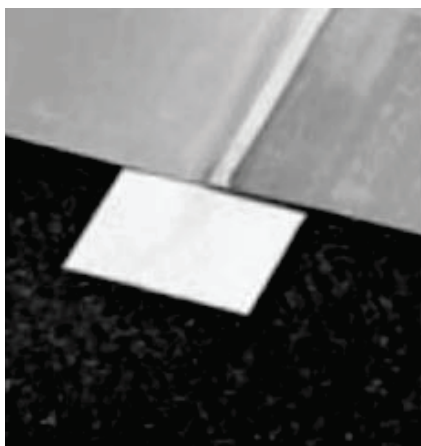
Neelud

Neelude juures paigaldatakse aluskatte paan piki neelu, mille peale paigaldatakse ülekattega horisontaalsed aluskatte paanid. Ülekatte jaoks tuleb alumiselt aluskattelt 100–150 mm laiuselt eemaldada pinnal olev Grid-võrk. Horisontaalselt paigaldatavad aluskatte paanid paigaldatakse sisenurga peale paigaldatud ribale 100–150 mm ülekattega. Ülekatted tuleb tihendada 45 mm laiuse kahepoolse butüüllindiga Ruukki BUTYL BAND PRO. Aluskatte kinnitatakse 300 mm sammuga aluskonstruktsiooni külge roostevabade klambrite või kuumtsingitud papinaelte abil.



Ala- ja otsaräästad

Ala- ja otsaräästa juures kinnitatakse aluskatte tilgaplekile. Aluskatte serva ja tilgapleki vahelise ühenduse tihedus tagatakse kahepoolse butüüllindiga Ruukki BUTYL BAND PRO. Joonisel toodud konstruktsioon on valmistatud tootja soovitude kohaselt. Alaräästa juures peaks aluskatte alaserv ulatuma vähemalt 50 mm aluskonstruktsioonist väljapoole.



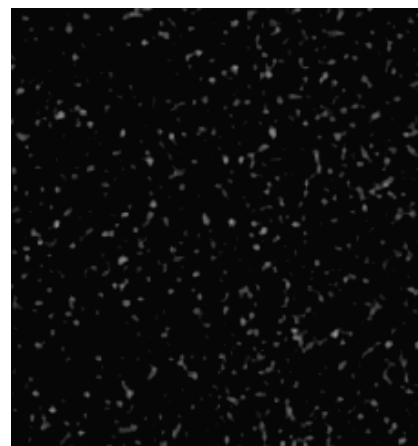
Jootekohad

Kõigi jootmis- või keevitusühenduste puhul tuleb aluskatte ja joodetava ala vahele paigaldada täiendav metallriba, et kaitsta membraani kuumuse eest.



Läbiviigid

Grid-võrk eemaldatakse läbiviigude alalt nii, et läbiviiguäärise saaks tihedalt aluskatte vastu.



Katusekatte paigaldus

Katusekatte paigaldamisel tuleb järgida materjalitarnija ja ehitusprojekteerija juhiseid. Kinnitusklambrite paigaldamiseks ei ole vaja Grid-võrku eemaldada.

NB! Kinnitusvahendite tellimisel tuleb arvestada, et Grid-võrgu paksus on 8 mm. Valtsprofiilide paigaldamisel tuleb kasutada selle võrra kõrgemaid kinnitusklambreid.

Käesolev juhend on koostatud võimalikult täpselt. Me ei vastuta siiski võimalike vigade eest või informatsiooni väärist rakendamisest tingitud otseste või kaudsete kahjude eest. Jätame endale õiguse teha trükises muudatusi.